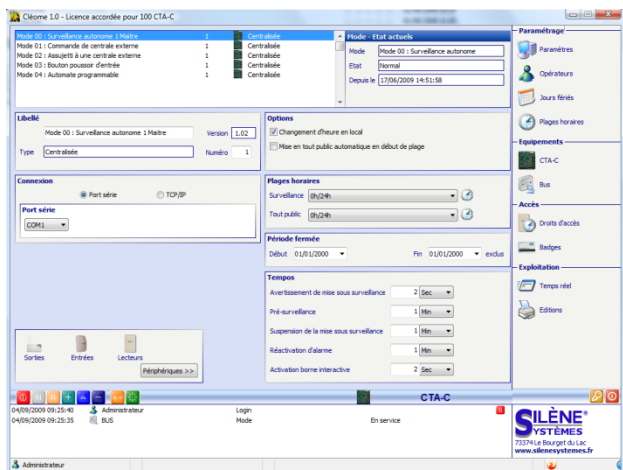


Contrôle d'accès Centralisé : Logiciel Cléome

Cléome est un système de contrôle d'accès extrêmement performant et complet mais très simple d'utilisation. Idéal pour la gestion des portes et des flux de personnes.

A l'aide d'un badge ou d'une clé électronique, vous gérez les entrées sorties des bâtiments, le pilotage de l'alarme, de l'éclairage ou toutes les applications domotiques.



Tout Public

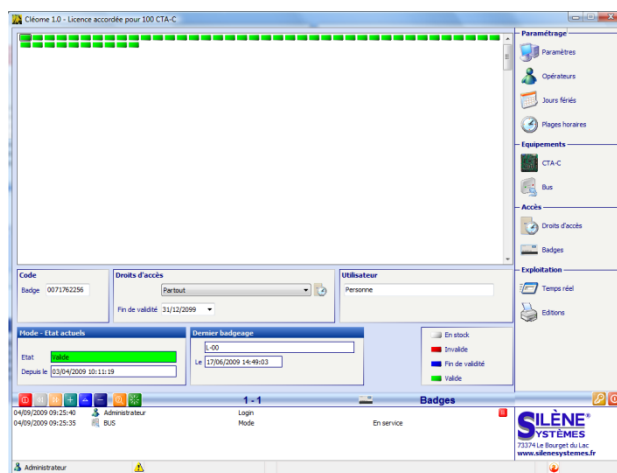
CLEOME

Permet aux utilisateurs autorisés de maintenir une ou plusieurs portes en ouverture de façon automatique ou manuelle.

Surveillance

CLEOME

Permet aux utilisateurs autorisés de mettre la centrale CTA-C sous alarme, de piloter une centrale d'alarme externe etc..



Caractéristiques Techniques

Cléome centralise les autorisations d'accès, mémorise les évènements et historise les mouvements. Les droits d'accès sont paramétrables en fonction de multiples plages horaires. Toutes ces fonctionnalités sont facilement modifiables.

Logiciel comptable Windows (7, 8, 10, Serveur à partir de 2003)

- Logiciel temps réel ou avec centrales CTA-C autonomes
- Base de données gratuite
- Architecture de communication :
 - o RS232
 - o Ligne téléphonique RTC
 - o RS485
 - o TCP/IP
 - o WIFI sécurisé
- Gestion de 2 BUS, 1 bus centralisé (série, IP) et 1 bus distant (Modem)
- Visualisation des événements en temps réel
 - o Filtrage des événements
 - o Couleurs différentes en fonction du type d'évènement
 - o Fil de l'eau consultable en permanence
- 10000 badges et Utilisateurs
- Mémorisation des 5000 derniers événements dans la mémoire de la CTA-C
- 64 plages horaires
 - o 4 Intervalles de temps par jour
- 32 jours fériés
 - o Unique
 - o Annuels reconductibles
- Passage automatique heure d'été/heure d'hiver
- 10000 possibilités de droits d'accès (Profils)
- Accès au logiciel par login ou mot de passe (Accréditation opérateur)
- Table de bord des badges
-
- 5 Modes de fonctionnement de la CTA-C :
 - o Mode 00 : Surveillance autonome
La CTA-C agit comme une centrale d'alarme autonome et peut piloter d'autres centrales CTA-C
 - o Mode 01 : Commande de centrale externe
La CTA-C gère le fonctionnement d'une centrale d'alarme externe
 - o Mode 02 : Assujetti à une centrale d'alarme externe
Le fonctionnement de la CTA-C est commandé par une centrale d'alarme externe
 - o Mode 03 : Bouton poussoir d'entrée
La CTA-C peut gérer un bouton poussoir d'entrées à certaines heures ou encore le badgeage en mode dégradé, sans besoin d'autorisation d'accès
 - o Mode 04 : Automate programmable
La CTA-C fonctionne comme une centrale de contrôle d'accès standard avec possibilité de mettre des plages d'ouverture sur les sorties