

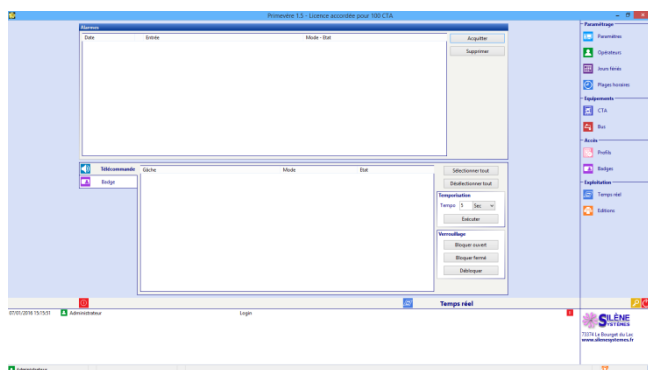
Contrôle d'accès Centralisé : Logiciel Primevère

Logiciel de contrôle d'accès par excellence Primevère apporte aux utilisateurs souplesse et performances.

Tous les lecteurs de badges, tous les accès sont exploités de façon simple et visuelle.

Après identification de l'opérateur, un simple clic permet d'accéder à l'ensemble des informations et paramètres de gestion.

Primevère dialogue en temps réel ou lorsque vous le désirez, avec les centrales de traitement d'accès (CTA et/ou CTA-C) de la gamme.



Visuel

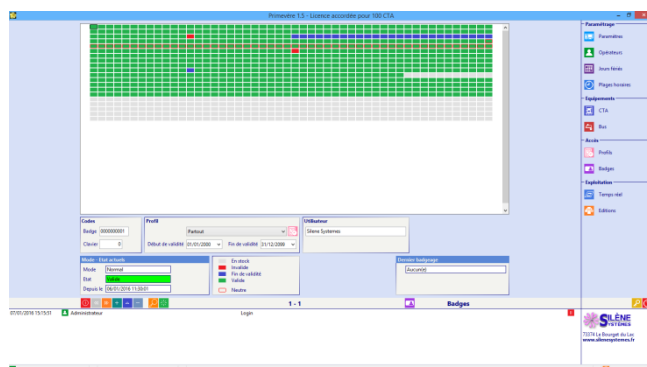
PRIMEVERE

Grâce à son design convivial, Primevère permet de visualiser d'un seul coup d'œil l'état d'ouverture des portes et des barrières.

Performant

PRIMEVERE

Gère jusqu'à 500 lecteurs de badges de toute technologie et 2000 utilisateurs, 64 plages horaires mais aussi 1000 points d'alarme.



Caractéristiques

Primevère centralise les autorisations d'accès, mémorise les événements et historise les mouvements. Les droits d'accès sont paramétrables en fonction de multiples plages horaires. Toutes ces fonctionnalités sont facilement modifiables.

Logiciel compatible Windows(7, 8, 10, Serveur à partir de 2003)

- Logiciel temps réel ou avec centrales CTA et CTA-C autonomes
- Base de données gratuite
- Architecture de communication :
 - o RS232
 - o Ligne téléphonique RTC
 - o RS485
 - o TCP/IP
- Gestion de 2 BUS, 1 bus centralisé (série, IP) et 1 bus distant (Modem)
- Entrées TOR, PP, BP, Boucle au sol, Alarmes, Détecteurs, Alimentation, Protection coffret
- Sorties en mode temporisé
- Gestion des lecteurs, des claviers au format Wiegand, Touch, Data Clock...
- Visualisation des événements en temps réel :
 - o Filtrage des événements
 - o Historisation
 - o Fil de l'eau consultable en permanence à l'écran
- 2000 badges et utilisateurs
- 64 plages horaires
 - o 4 intervalles de temps par jour
- 24 jours fériés
- Passage automatique heure d'hiver/heure d'été
- 2000 possibilités de droits d'accès
- AntiPassBack local
- AntiPassTime local
- Télécommande d'ouverture des portes à distance simultanément ou non
- Accès au logiciel par login et mot de passe
- Table de bord des badges