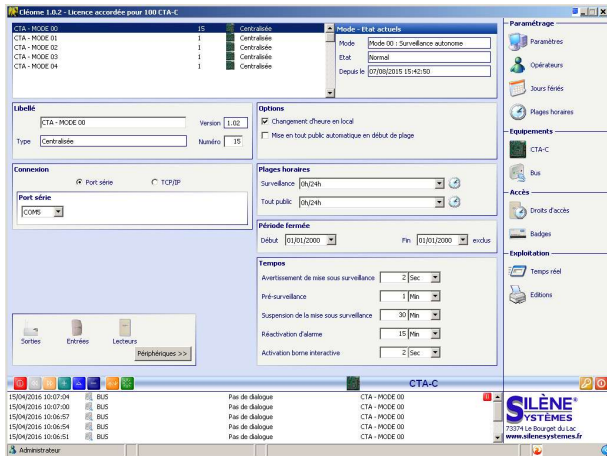


LOGICIEL CLEOME

Cléome est un système de contrôle d'accès extrêmement performant et complet mais très simple d'utilisation. Idéal pour la gestion des portes et des flux de personnes.

A l'aide d'un badge ou d'une clé électronique, vous gérez les entrées sorties des bâtiments, le pilotage de l'alarme, de l'éclairage ou toutes les applications domotiques.



► Tout public

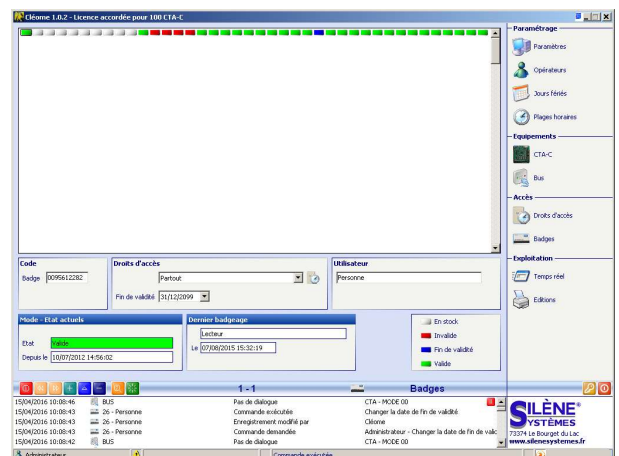
CLEOME

Permet aux utilisateurs autorisés de maintenir une ou plusieurs portes en ouverture de façon automatique ou manuelle.

► Surveillance

CLEOME

Permet aux utilisateurs autorisés de mettre la centrale CTA-C sous alarme, de piloter une centrale d'alarme externe etc



LOGICIEL CLEOME

► Caractéristiques

CLEOME

Centralise les autorisations d'accès, mémorise les événements et historise les mouvements. Les droits d'accès sont paramétrables en fonction de multiples plages horaires. Toutes ces fonctionnalités sont facilement modifiables.

Logiciel compatible Windows 7, 8, 10, Serveur à partir de 2003

Architecture de communication RS232, RS485 ou TCP/IP

Visualisation des événements en temps réel

2000 badges et utilisateurs

64 plages horaires avec 4 intervalles de temps par jour

Passage automatique heure d'été/heure d'hiver

24 jours fériés

AntiPassTime local

5 modes de fonctionnement de la CTA-C :

Mode 00 : Surveillance autonome

La CTA-C agit comme une centrale d'alarme et peut piloter d'autres centrales CTA-C

Mode 01 : Commande de centrale d'alarme externe

La CTA-C gère le fonctionnement d'une centrale d'alarme externe

Mode 02 : Assujetti à une centrale d'alarme externe

Le fonctionnement de la CTA-C est commandé par une centrale d'alarme externe

Mode 03 : Bouton poussoir d'entrée

La CTA-C gère un BP d'entrée où le badgeage autorisé à tous à certaines heures

Mode 04 : Automate programmable

La CTA-C fonctionne comme une centrale de contrôle d'accès standard