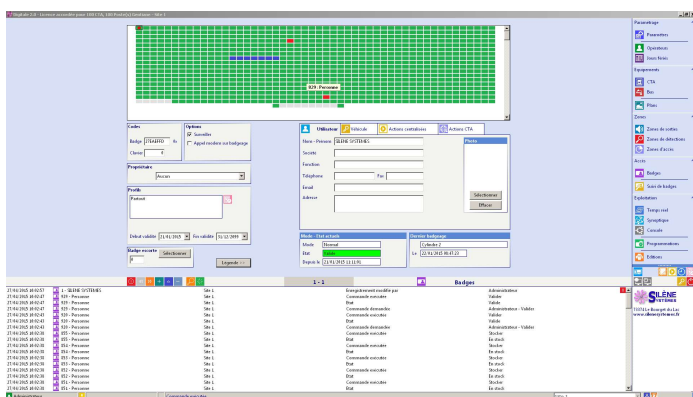


LOGICIEL DIGITALE

Que ce soit en version Monoposte ou Multipostes, le logiciel de contrôle d'accès et de gestion de sécurité Digitale allie puissance et convivialité. Il communique en temps réel avec les centrales de traitement d'accès (CTA ou CTA-C) de la gamme, envoie les informations de sécurité définies par les utilisateurs, collecte les données transmises par les centrales. Ces données sont affichées sur l'écran en temps réel par l'intermédiaire d'un fil de l'eau colorisé ou peuvent être automatiquement archivées dans un dossier. Extrêmement sécurisés les paramètres d'utilisation peuvent être configurés pour chacun.

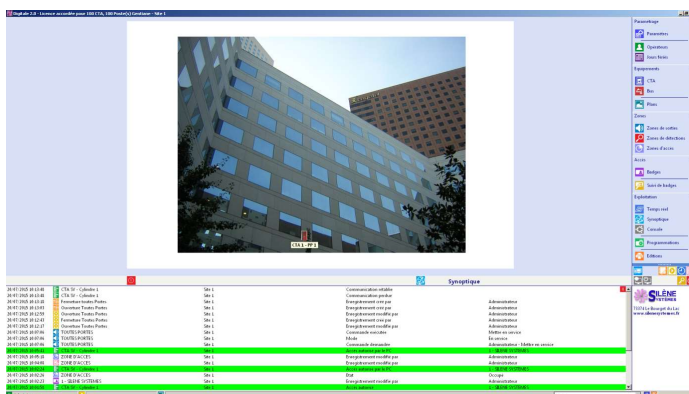


► Evolutif DIGITALE

Fonctionne sous environnement Windows. Base de données Firebird ou SQL en version monoposte ou multipostes. Digitale s'ouvre vers de nombreuses applications (gestion des temps ...).

► Technique DIGITALE

Se révèle très complet dans son utilisation quotidienne. L'opérateur visualise en temps réel l'ensemble des paramètres nécessaires à la bonne gestion de son site.



LOGICIEL DIGITALE

► Caractéristiques

DIGITALE

Centralise les autorisations d'accès, mémorise les évènements et historise les mouvements. Les profils sont paramétrables en fonction de multiples plages horaires. Toutes ces fonctionnalités sont facilement modifiables.

Logiciel centralisé multitâches et multipostes compatible Windows 7, 8, 10, Serveur à partir de 2003

Résolution d'écran minimale : 1280 x 960 (Ecran 4/3) – 1600 x 900 (Ecran 16/9)

Architecture de communication RS232, RS485 ou TCP/IP

Logiciel client Gentiane en version multipostes

Affichage de synoptiques interactifs

Visualisation et historisation des évènements en temps réel

10000 badges et utilisateurs

255 plages horaires avec 4 intervalles de temps par jour

32 jours fériés unique ou annuels reconductibles

Passage automatique heure d'été/heure d'hiver

10000 possibilités de profils avec des options de comptage, AntiPassBack, AntiTimeBack

32 télécommandes par CTA

Infinité d'actions librement programmables

Envoi de mails sur alarme

Accès au logiciel par login et mot de passe

Photo des utilisateurs apparaissant au fil de l'eau

Intégration des produits Apério et SmartIntego (Cylindres/Béquilles électroniques)